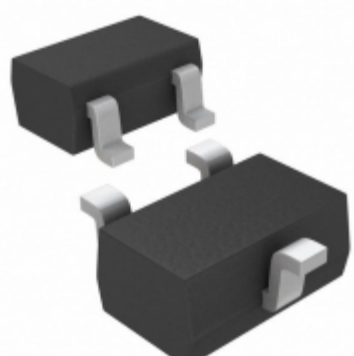


MAX6381XR46D2+T



Obrázky jsou pouze orientační.
Podrobné informace o produktu naleznete v části Technické údaje produktu.
Koupit MAX6381XR46D2+T s důvěrou od Component-World.HK, 1 rok záruka



Part Number: [MAX6381XR46D2+T](#)
Výrobce: [Maxim Integrated](#)
Popis: IC MPU/RESET CIRC 4.60V SC70-3
Datový list: [Part Numbering System](#)
[MAX6381-90](#)

RoHS Status: Bez olova / V souladu RoHS
Ship From: Hong Kong
Shipment Way: DHL/Fedex/TNT/UPS/EMS

[Request For Quotation](#)

PARAMETR PRODUKTU

Part Number	MAX6381XR46D2+T	Výrobce	Maxim Integrated
Popis	IC MPU/RESET CIRC 4.60V SC70-3	Stav volného vedení / RoHS	Bez olova / V souladu RoHS
Dostupné množství	34511 pcs	Datový list	Part Numbering System MAX6381-90
Kategorie	Integrované obvody (IC)	Napětí - Práh	4.63V
Typ	Simple Reset/Power-On Reset	Dodavatel zařízení Package	SC-70-3
Série	-	resetování Prodléva	20 ms Minimum
resetovat	Active Low	Obal	Strip
Paket / krabice	SC-70, SOT-323	Výstup	Push-Pull, Totem Pole
Ostatní jména	MAX6381XR46D2+ MAX6381XR46D2+TTR MAX6381XR46D2+TTR-ND	Provozní teplota	-40°C ~ 125°C (TA)
Počet napětí Sledované	1	Typ montáže	Surface Mount
Úroveň citlivosti na vlhkost (MSL)	1 (Unlimited)	Stav volného vedení / RoHS	Lead free / RoHS Compliant
Detailní popis	Supervisor Push-Pull, Totem Pole 1 Channel SC-70-3	Číslo základní části	MAX6381

Component-World.com je spolehlivý distributor elektronických součástek. Specializujeme se na všechny elektronické komponenty řady Maxim Integrated. Máme 34511 kusy Maxim Integrated MAX6381XR46D2+T na skladě dostupných. Vyžádejte si citát z distributora součástí elektroniky na Component-World.com, náš prodejní tým vás bude kontaktovat do 24 hodin.

RFQ Email: info@Components-World.com

SOUVISEJÍCÍ PRODUKTY

	Část#: MAX6382XR16D3+T Popis: IC MPU/RESET CIRC 1.58V SC70-3	Výrobci: Maxim Integrated	Dotaz
	Část#: MAX6381XR31D2-T Popis: IC MPU/RESET CIRC 3.08V SC70-3	Výrobci: Maxim Integrated	Dotaz
	Část#: MAX6381XR31D3+T Popis: IC MPU/RESET CIRC 3.08V SC70-3	Výrobci: Maxim Integrated	Dotaz
	Část#: MAX6381XR46D2/V+T Popis: IC RESET CIRCUIT 4.60V SC70-3	Výrobci: Maxim Integrated	Dotaz
	Část#: MAX6382LT30D2+T Popis: IC MPU/RESET CIRC 3.00V 6-UDFN	Výrobci: Maxim Integrated	Dotaz
	Část#: MAX6381XR31D3-T Popis: IC MPU/RESET CIRC 3.08V SC70-3	Výrobci: Maxim Integrated	Dotaz
	Část#: MAX6381XR39D2+T Popis: IC MPU/RESET CIRC 3.90V SC70-3	Výrobci: Maxim Integrated	Dotaz
	Část#: MAX6381XR39D2-T Popis: IC MPU/RESET CIRC 3.90V SC70-3	Výrobci: Maxim Integrated	Dotaz
	Část#: MAX6382LT29D3+T Popis: IC MPU/RESET CIRC 2.93V 6-UDFN	Výrobci: Maxim Integrated	Dotaz
	Část#: MAX6381XR46D2-T Popis: IC MPU/RESET CIRC 4.63V SC70-3	Výrobci: Maxim Integrated	Dotaz
	Část#: MAX6381XR44D3+T Popis: IC MPU/RESET CIRC 4.38V SC70-3	Výrobci: Maxim Integrated	Dotaz
	Část#: MAX6381XR44D2+T Popis: IC MPU/RESET CIRC 4.40V SC70-3	Výrobci: Maxim Integrated	Dotaz
	Část#: MAX6381XR46D7+T Popis: IC MPU/RESET CIRC 4.60V SC70-3	Výrobci: Maxim Integrated	Dotaz
	Část#: MAX6381XR46D3-T Popis: IC MPU/RESET CIRC 4.63V SC70-3	Výrobci: Maxim Integrated	Dotaz
	Část#: MAX6381XR44D1+T Popis: IC MPU/RESET CIRC 4.40V SC70-3	Výrobci: Maxim Integrated	Dotaz
	Část#: MAX6381XR43D1+T Popis: IC MPU/RESET CIRC 4.30V SC70-3	Výrobci: Maxim Integrated	Dotaz
	Část#: MAX6382XR16D3-T Popis: IC MPU/RESET CIRC 1.58V SC70-3	Výrobci: Maxim Integrated	Dotaz
	Část#: MAX6381XR43D2+T Popis: IC MPU/RESET CIRC 4.30V SC70-3	Výrobci: Maxim Integrated	Dotaz
	Část#: MAX6381XR46D6+T Popis: IC MPU/RESET CIRC 4.60V SC70-3	Výrobci: Maxim Integrated	Dotaz
	Část#: MAX6381XR46D3+T Popis: IC MPU/RESET CIRC 4.63V SC70-3	Výrobci: Maxim Integrated	Dotaz

Související klíčová slova pro **MAX6381XR46D2+T**

Maxim Integrated MAX6381XR46D2+T.	MAX6381XR46D2+T distributor	MAX6381XR46D2+T dodavatel	MAX6381XR46D2+T Cena
MAX6381XR46D2+T Stáhnout datasheet.	MAX6381XR46D2+T Datasheet.	MAX6381XR46D2+T Stock.	koupit MAX6381XR46D2+T.
Maxim Integrated MAX6381XR46D2+T.			